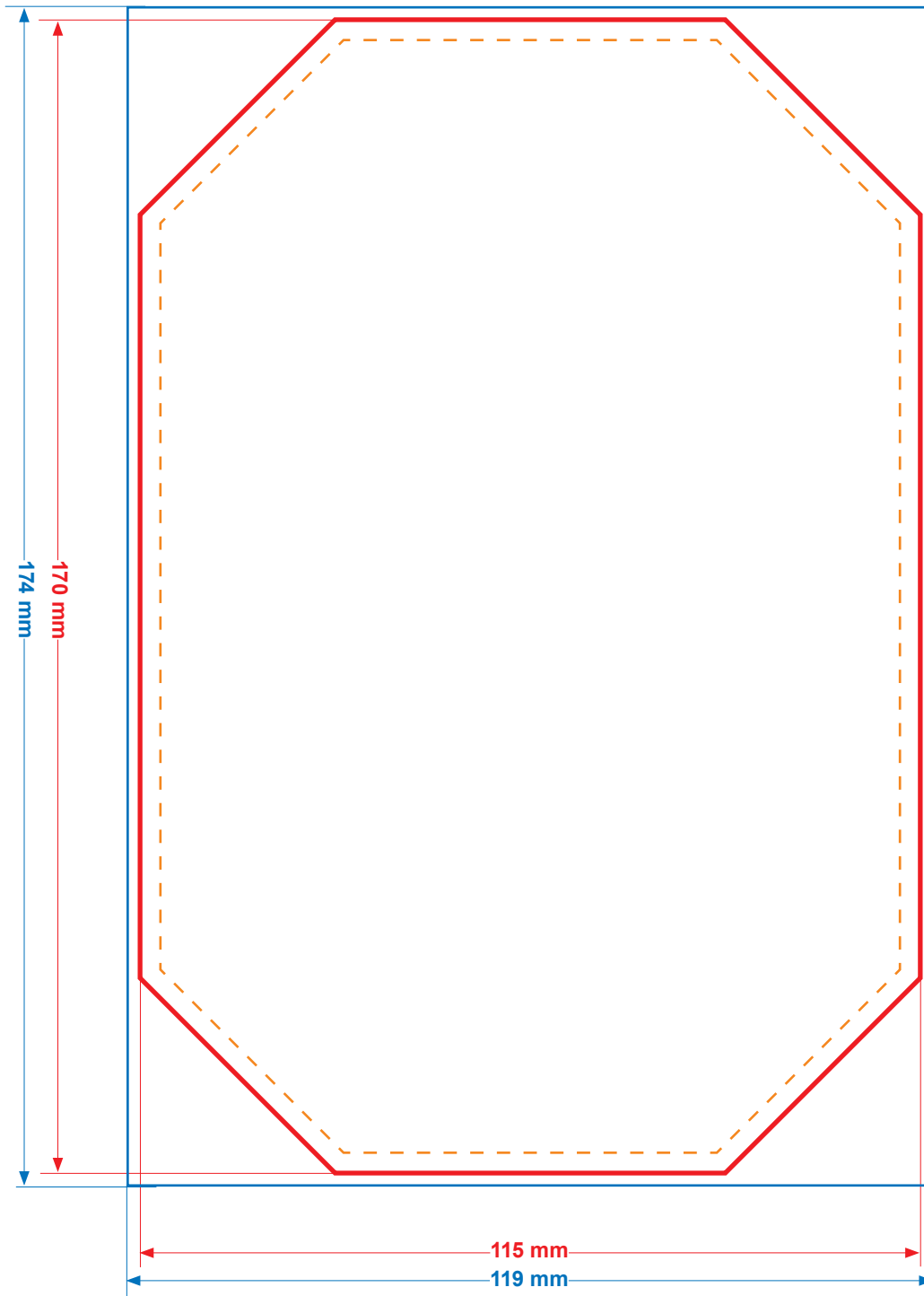


DIT IS EEN SJABLOON DAT JE ALS APARTE LAAG KAN IMPORTEREN IN JE OPMAAKPROGRAMMA.
DENK ERAAN DEZE LAAG UIT TE ZETTEN VOOR JE DE PDF SCHRIJFT.

BRUTO FORMAAT = bleedbox [netto formaat + 2 mm afloop rondom. Laat bvb. je achtergrondbeeld doorlopen]
NETTO FORMAAT = trimbox [dit is het uiteindelijk afgewerkte formaat]
VEILIGHEIDSZONE [blijf: met uw tekst of andere belangrijke informatie minimum 3 mm binnen het netto formaat;
met kaders en boorden minimum 4 mm binnen het netto formaat]



DIT IS EEN SJABLOON DAT JE ALS APARTE LAAG KAN IMPORTEREN IN JE OPMAAKPROGRAMMA.
DENK ERAAN DEZE LAAG UIT TE ZETTEN VOOR JE DE PDF SCHRIJFT.

BRUTO FORMAAT = bleedbox [netto formaat + 2 mm afloop rondom. Laat bvb. je achtergrondbeeld doorlopen]

NETTO FORMAAT = trimbox [dit is het uiteindelijk afgewerkte formaat]

VEILIGHEIDSZONE [blijf: met uw tekst of andere belangrijke informatie minimum 3 mm binnen het netto formaat;
met kaders en boorden minimum 4 mm binnen het netto formaat]